

درس اول

کنش‌های ما



ITNU 3071080

22G1



IC 87





نقشه راه

الف) کنش / کنشگر

ب) ویژگی‌های کنش

ج) پیامدهای کنش

• کنش‌های ما

کنش / کنشگر

- در علوم انسانی به فعالیتی که انسان انجام میدهد، «کنش» و به انجام دهنده آن «کنشگر» می‌گویند.
- بر این اساس فعالیت‌هایی مانند نماز خواندن، مطالعه و ورزش کردن که با اراده و آگاهی ما انسان‌ها انجام می‌شوند اما ضربان قلب و گردش خون در بدن کنش محسوب نمی‌شوند.



ویژگی‌های کنش

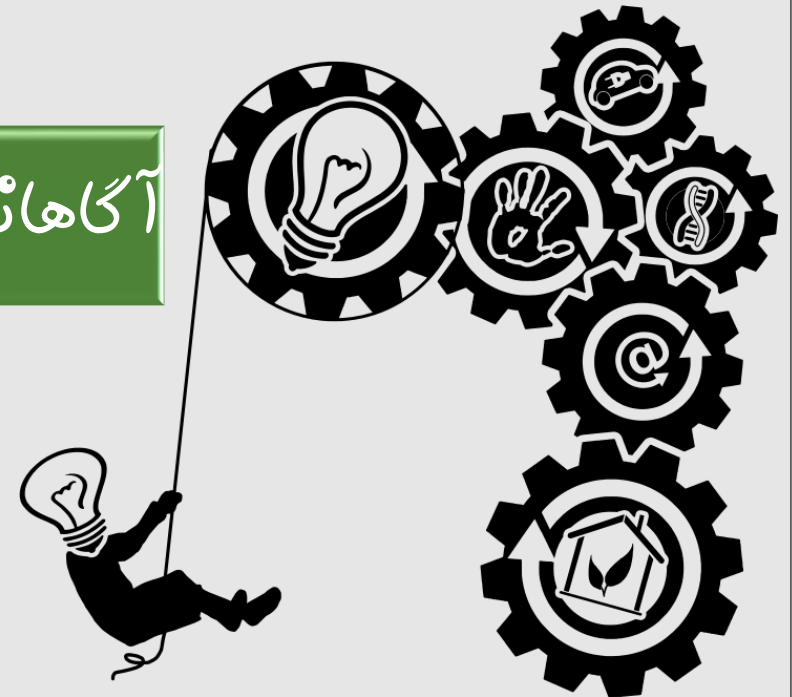
کنش

معنادار بودن

هدف دار بودن

ارادی بودن

آگاهانه بودن



۱- آگاهانه بودن

- یعنی کنش وابسته به آگاهی آدمی است و بدون آگاهی انجام نمی‌شود.
- سخن گفتن یک کنش است. اگر ما آگاهی خود را نسبت به کلمات و معانی آن‌ها از دست بدهیم، از گفتار باز می‌مانیم.



۲- ارادی بودن

- کنش به اراده انسان وابسته است؛ یعنی تا اراده و خواست انسان نباشد، کنش انجام نمی‌شود. پس، برای انجام کنش علاوه بر آگاهی، اراده انسان نیز ضروری است؛ زیرا ممکن است فردی از کاری آگاه باشد اما تصمیم به انجام آن نگیرد.
- مثال: شما پس از بازگشت از مدرسه، اراده می‌کنید ابتدا استراحت کنید و بعد تکالیف درسی خود را انجام دهید یا بالعکس.



۳- هدف دار بودن



- فعالیت انسان با قصد و هدف خاصی انجام می شود، اگرچه ممکن است همیشه به آن هدف نرسد. مثال: فردی از میان جمع برمی خیزد و با قصد و هدف خاصی (تغییر هوای اتاق) در و پنجره اتاق را باز می کند.

۴- معنادار بودن

- با توجه به ویژگی‌های ذکر شده، کنش انسان برخلاف فعالیت سایر مخلوقات، معنادار است. انسان‌ها با توجه به معنای کنش خود، آن را انجام می‌دهند.
- مثال: دانش آموزی در کلاس دست خود را بلند می‌کند، معنای کار او اجازه خواستن از معلم است. معلم در صورتی می‌تواند به او پاسخ مناسب بدهد که معنای کنش او را بداند.





انسان ها در انجام کنش، به معنای آن توجه دارند.

بوق زدن تاکسی چه معانی می تواند داشته باشد؟



پیامدهای کنش

پیامد ارادی

پیامد غیر ارادی

الف) پیامدهای ارادی کنش

۱- پیامدهایی که به اراده انسان‌ها، یعنی خود کنشگر یا افراد دیگر وابسته‌اند.

۲- این دسته از پیامدها خودشان کنش هستند و باید کنشگری آن‌ها را انجام دهد.

۳- پیامدهای ارادی کنش احتمالی‌اند، یعنی ممکن است انجام بشوند یا نشوند.



ب) پیامدهای غیر ارادی کنش

- ۱- پیامدهایی که به اراده انسان‌ها بستگی ندارند.
- ۲- این دسته از پیامدها، کنش نیستند که لازم باشد کنشگری آن‌ها را انجام دهد، بلکه نتیجه طبیعی کنش‌اند.
- ۳- پیامدهای غیرارادی کنش قطعی اند، یعنی حتماً انجام می‌شوند.

نکته: پیامد های **غیرارادی** کنش انسان، قطعی است؛ یعنی حتماً انجام می شود، ولی پیامد هایی که به اراده انسان ها وابسته است (**پیامدهای ارادی**)، احتمالی است؛ یعنی ممکن است انجام بشود یا نشود.



امتحان نهایی ۱۴۰۱

الف) فردی که از خطر می‌گریزد کنشی انجام نداده؛ زیرا عمل او از روی اضطرار است.

پاسخ

○ غلط

صفحہ ۴ کتاب

امتحان نهایی ۱۴۰۱

۳ سوالات چهار گزینه ای:

الف) درس خواندن برای دستیابی به شغل و درآمد، به کدام یک از ویژگی‌های کنش اشاره دارد؟

- ۱- معنادار بودن ۲- آگاهانه بودن ۳- ارادی بودن ۴- هدفدار بودن

پاسخ

○ گزینه ۴ : هدف دار بودن

صفحه ۴ کتاب

امتحان نهایی ۱۳۹۹

۳

سوالات چهار گزینه ای:

الف) عوض شدن هوای کلاس، بعد از باز کردن پنجره ، کنش است.

- ۱- پیامد غیر ارادی ۲- ویژگی آگاهانه بودن ۳- پیامد ارادی ۴- ویژگی معنادار بودن

۲

پاسخ

○ گزینه ۱: (پیامد غیر ارادی)

○ صفحه ۵ کتاب

امتحان نهایی ۱۳۹۸

۲	<p>سوالات چهار گزینه ای:</p> <p>۱-۳ - کدام مورد از ویژگی های کنش نیست؟</p> <p>الف : آگاهانه <input type="checkbox"/> ب : ارادی <input type="checkbox"/> ج : غریزی <input type="checkbox"/> د : هدفدار <input type="checkbox"/></p>	۳
---	---	---

پاسخ

○ گزینه ج: (غریزی)

○ صفحه ۳ و ۴ کتاب (ویژگی‌های کنش)